

売地 (建築条件付)

日野市日野

Panasonic Builders Group
パナソニックビルダーズグループ

建物はパナソニック耐震住宅工法テクノストラクチャーになります。

フラット35S・住宅エコポイント対応

テクノストラクチャーで家を立てると住宅エコポイント30万ポイント取得!

- 建築条件付
- 角地(東・北)
- フリープラン可

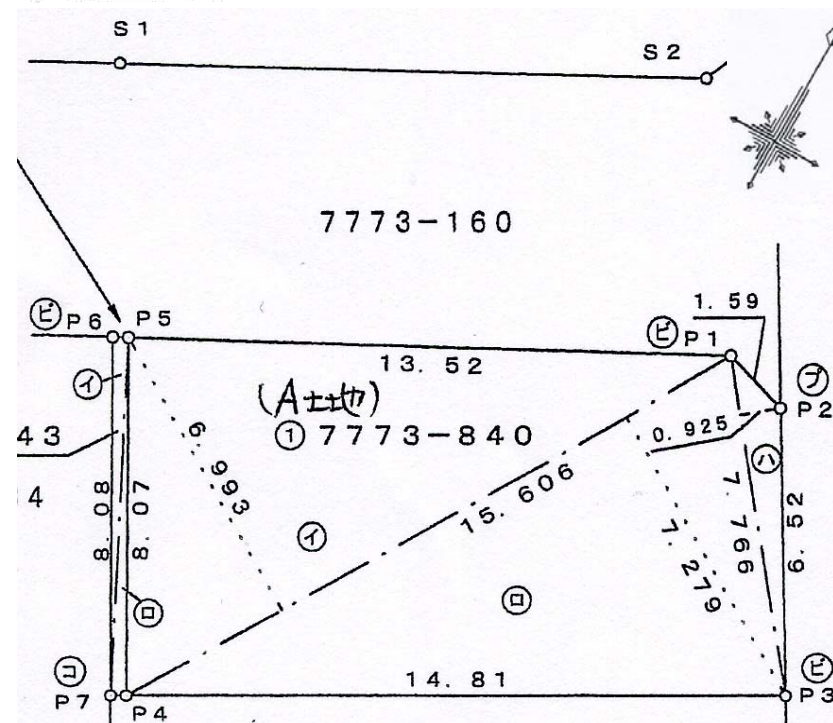
テクノストラクチャーの強さ

地震に強いテクノストラクチャー工法。震度7にも耐えうる「強さ」の秘密をご紹介します。そして、「強さ」が実現したメリットは空間の広さにもつながります。

【現地案内図】 日野市日野7773-840



◇ 測量図 ◇



◇ 参考プランは裏面にあります。◇

建築条件付売地

多摩都市モノレール『甲州街道』

住宅

2,430万円+建築費

日野市日野7773-840

114.95㎡(34.77坪)

私道面積 無し

多摩都市モノレール『甲州街道』
徒歩8分

土地権利	所有権	地目	宅地
都市計画	市街化区域	用途地域	第2種中高層住居専用
建ぺい率	60%	容積率	200%
防火地域	準防火	地勢	平坦
引渡条件	建築条件付		
現況	更地	引渡日	即可
接道状況(角地・間口)			
設備	公営水道・東京電力・本下水		
備考			

■ 国土交通大臣 (1) 第7768

■ (社) 不動産保証協会会員

〒191-0012 東京都日野市日野1144-8

旭ハウジング株式会社

TEL 042 (585) 9931

FAX 042 (585) 9766 担当: 中村 (080-5501-8832)

■ 取引態様: 売主

■ 手数料: 不要

■ 情報公開日 22. 10. 01