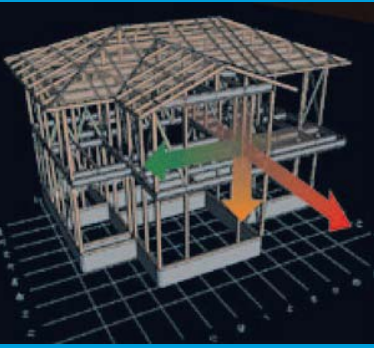




パナソニック耐震住宅工法

テクノストラクチャーの家



参考プランの完成予想図

私達は更に厳しい自己規律に日々挑戦し続ける社風の確立に研鑽を重ねて参ります。

- 上質な住まいの条件
- 1 工法・材料が限りなく良い事。
 - 2 お客様と一体となった設計が優れている事。
 - 3 全職人の技術やマナーが良い事。
 - 4 最後に：社員の高い意識と真摯に家づくりに取り組む姿勢がある事。

私たちは感動を呼ぶ上質な住まいを創って参ります。

388もの項目をチェック！ (多雪区域は440項目)

- ◎基礎に生じる力101項目 ◎柱に生じる力62項目 ◎梁に生じる力129項目
- ◎柱接合部に生じる力32項目 ◎梁接合部に生じる力26項目
- ◎耐力壁の量18項目 ◎耐力壁の配置バランス12項目 ◎床の強度8項目

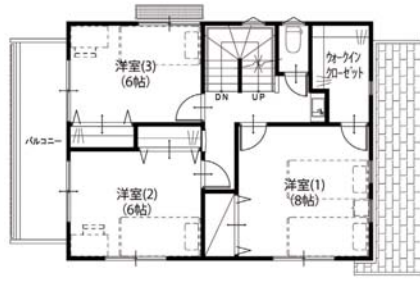
388項目(多雪区域は440項目)すべてをクリアした住宅だけが建設されます。



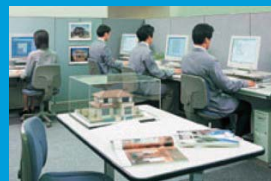
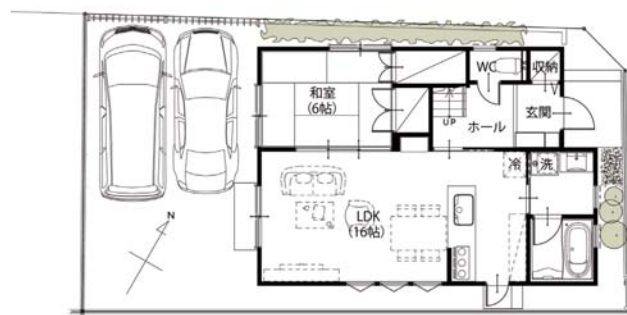
構造計算博士

◇参考プラン◇ 32.5坪 2,000万円

お持ちの不動産下取り致します。



◇資金計画◇
 自己資金 200万円
 住宅ローン 4,230万円
 フラット35S 35年返済
 (20年金利引下げタイプ)
 月々返済 123,591円
 ボーナス返済無し



パナソニック電工の構造の専門家により、一棟一棟すべてに構造計算が行われます。

実際の住宅に阪神大地震クラスの揺れを5回も加えた実大振動実験で、高い構造強度を立証済み。



実際に作った構造計算書をお見せします！

強い家を建てるチャンス！