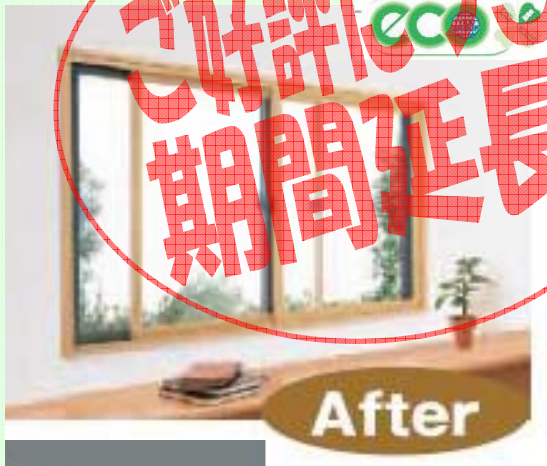


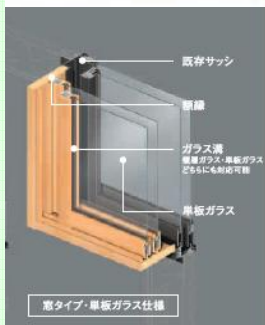
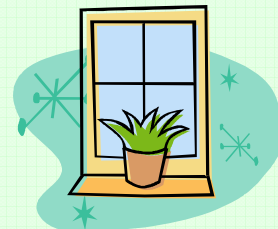
住宅版 **エコポイント対象**

おすすめ『省エネ樹脂製 **インナーサッシ**』



好評のこの期間延長

- ◎結露解消に効果！
- ◎窓の前のひんやりゾーンがなくなる！
- ◎光熱費DOWN！
- ◎遮音効果あり



※H22年国会の動向により、エコポイントの詳細が変更となる場合があります。

※
腰窓用
23,900円
/1ヶ所

エコポイント
12,000P
/1ヶ所

実質のご負担
11,900円

枠の色はお部屋にあわせて4色！

※1間幅H:1.3m単板ガラス仕様です。

※
掃出用
49,700円
/1ヶ所

エコポイント
18,000P
/1ヶ所

実質のご負担
31,700円

同時施工でパリアフリー工事も「エコポイント」対象になります。あわせてご相談ください！

※1間幅H:2m単板ガラス仕様です。

ただいま、**施工費無料キャンペーン中！**

※H22年4月末日までに取付の場合にのみ、施工費を無料といたします。また、現場の状況により別途費用が発生する場合がございます。

お見積もりは無料でおこなっています。お気軽にご相談下さい！

快適住まいのリフォーム
Refine
パナソニックのリファインショップ

増改築・建替なら
Refine 日野
パナソニックのリファインショップ
〒191-0012 東京都日野市日野1144-8
0120-516-155
TEL (042) 585-9784・FAX (042) 585-9766
建設業許可/東京都知事許可(特-19)第109682号
一級建築士事務所登録/東京都知事登録 第44908号
旭ハウジング株式会社



エコリフォームまたはエコ住宅の新築で エコポイントが発行されます。

対象となる工事

1 エコリフォーム

平成22年1月1日～12月31日に工事着手したもの
(平成22年1月28日以降に工事が完了したものに
限る)

※ 工事着手とは、ポイント対象工事を含む
リフォーム工事全体の着手をいいます。

<工事内容>

次の①又は②の改修工事

- ①窓の断熱改修
- ②外壁、屋根・天井又は床の断熱改修

※ これらに併せて、バリアフリーリフォーム(手すりの設置、段差解消、廊下幅等の拡張)を行う場合は、その分のポイントが加算されます。

2 エコ住宅の新築

平成21年12月8日～平成22年12月31日に建築着工したもの
(平成22年1月28日以降に工事が完了したものに
限る)

※ 建築着工とは、根切り工事又は基礎杭打ち工事の着手をいいます。

<工事内容>

次の①又は②に該当する新築住宅

- ①省エネ法のトップランナー基準(住宅事業建築主の判断の基準)相当の住宅
- ②省エネ基準(平成11年基準)を満たす木造住宅

※ ポイントの申請には、基準を満たすことを証明するための登録住宅性能評価機関等の第三者評価が必要です。

※エコリフォームとエコ住宅の新築では、対象となる期間が異なりますので、ご注意ください。

発行されるポイント数

※ 詳しくはホームページ(<http://www.mlit.go.jp>)をご覧ください。

1 エコリフォーム (1戸あたり300,000ポイントを限度とします)

窓の断熱改修	内窓設置 外窓交換	大(2.8㎡以上)	中(1.6㎡以上2.8㎡未満)	小(0.2㎡以上1.6㎡未満)
		18,000ポイント	12,000ポイント	7,000ポイント
ガラス交換		大(1.4㎡以上)	中(0.8㎡以上1.4㎡未満)	小(0.1㎡以上0.8㎡未満)
		7,000ポイント	4,000ポイント	2,000ポイント
外壁、屋根・天井、 床の断熱改修	外壁	屋根・天井		床
		100,000ポイント	30,000ポイント	50,000ポイント
バリアフリー改修 (50,000ポイントを限度とします)	手すりの設置	段差解消	廊下幅等の拡張	
	5,000ポイント	5,000ポイント	25,000ポイント	

2 エコ住宅の新築 : 1戸あたり 300,000ポイント

ポイント交換対象商品

- ・商品券・プリペイドカード(環境寄附を行うなど環境配慮型のもの、公共交通機関利用カード)
- ・地域振興に資するもの(地域商品券、地域産品)
- ・省エネ・環境配慮に優れた商品
- ・環境寄附
- ・エコリフォーム又はエコ住宅の新築を行う工事施工者が追加的に実施する工事などを予定